



# SYSTEM INQUIRY LANGUAGE

دليل المستخدم العربي

الطبعة الأولى

وثائق SIL

January 30, 2020

## محتويات

SIL مقدمة في داخل	4
SIL؟ كيفية تحميل وتثبيت	5
إجراء اتصال في داخل رديم	12
الاستعلامات؟ SIL كيفية كتابة	21
بناء الجملة SIL	23
الإنجليزية "اللغة SIL البيانات في " SIL	24
صنع قاعدة بيانات بيان SIL	24
بيان صنع الجدول SIL	24
انخفاض الجدول بيان SIL	25
تغيير الجدول - إضافة العمود SIL	25
صنع الفهرس SIL	26
صنع معاينة بيان SIL	26
اختر بيان SIL	26
اختر تمييز بيان SIL	27
حيث البند SIL	27
و، أو ليس مشغلي SIL	28
تنظيم بواسطة كيورد SIL	29
إدخال في داخل SIL	30
تحديث بيان SIL	31
حذف بيان SIL	31
في المشغل SIL	31
SIL معروف	32
الإنضمام SIL	33
الاتحاد الاتحاد SIL	34
الاتحاد كل SIL	34
() الحد الأدنى و الأقصى () وظائف SIL	35
حساب ()، متوسط () و مجموعة () وظائف SIL	36
المجموع () وظيفة SIL	36
مشغل بين SIL	37
المجموعة بواسطة بيان SIL	38
احتواء بند SIL	39
مثل SIL	39
، البديل SIL	40

تقييدات SIL .....	41
الإبتدائي مفتاح تقييدات SIL .....	41
زيادة_تلقائية الحقل SIL .....	43

## نوصي بشدة بتثبيت لوحة المفاتيح الافتراضية لتشغيل الاستعلامات باللغة العربية

## SIL مقدمة في\_ داخل

. لتقف على نظام الاستفسار اللغة SIL

هي لغة الاستعلام التي تتيح للمستخدمين التواصل مع قاعدة البيانات وكتابة الاستفسارات بلغات تمييزة مثل العربية والهندية SIL والإسبانية، وما في\_ داخل ذلك بالإضافة في\_ داخل اللغة الإنجليزية

، يمكنك SIL يوفر المدخل الذي يمكن القيام به التلاعب في\_ داخل قاعدة البيانات الداخلية عن طريق كتابة الاستفسارات. باستخدام SIL إدارة قاعدة البيانات الخاصة بك وجميع عمليات ديمس بلغتك

### : يمكن القيام بما يلي SIL

يمكن إنشاء قواعد بيانات جديدة SIL

يمكن إنشاء جداول جديدة في قاعدة بيانات SIL

. يمكن تنفيذ الاستعلامات ضد قاعدة بيانات SIL

. يمكن استرداد البيانات من قاعدة بيانات SIL

يمكن إدراج وتحديث وحذف السجلات في قاعدة بيانات SIL

. يمكن أن تفعل كل العمليات على قاعدة البيانات نفسها سكل، ولكن في لغة سهلة الاستخدام SIL باختصار،

## SIL؟ كيفية تحميل وتثبيت

[www.sil.com](http://www.sil.com) البرمجيات متاحة ويمكن تحميلها من موقعنا الرسمي SIL

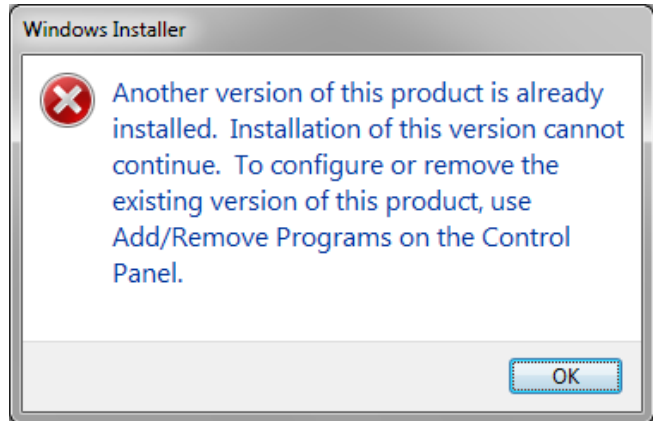
### SIL: خطوات تثبيت

الخطوة 1: تحميل SIL من الموقع. داخل المجلد، سيكون هناك اثنين من ملفات الإعداد كما في الصورة أدناه.

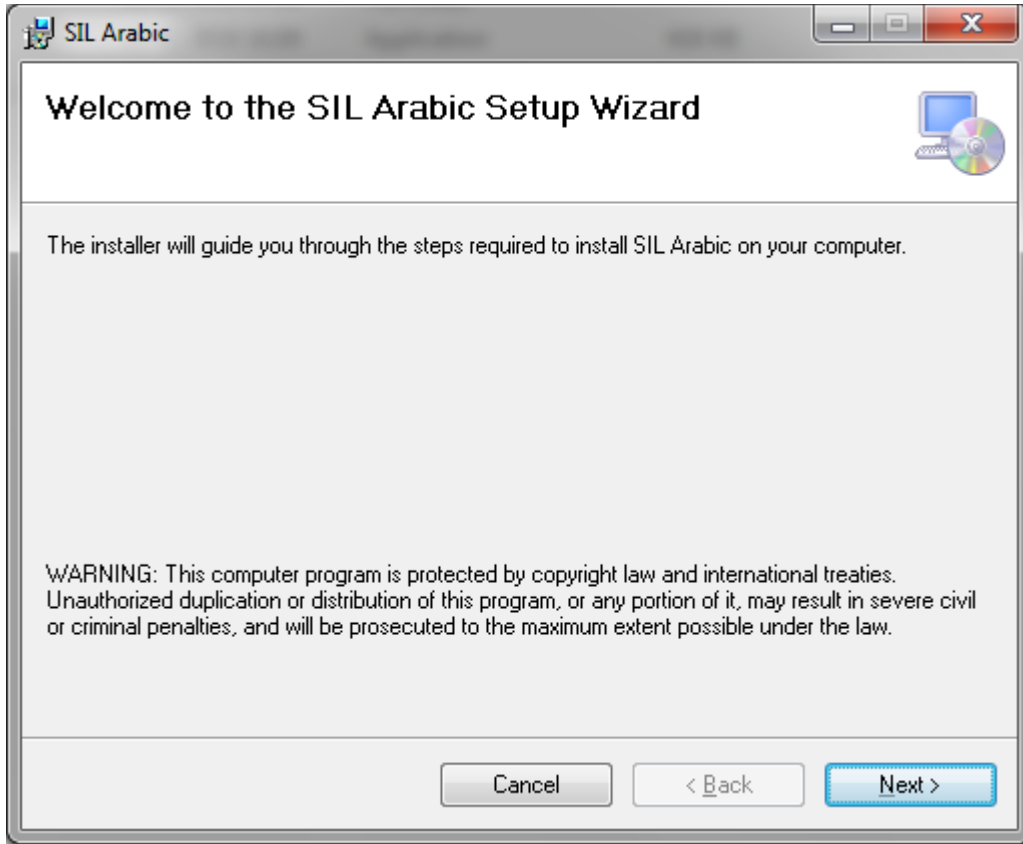
Name	Date modified	Type	Size
DotNetFX40Client	15-02-2018 17:16	File folder	
WindowsInstaller3_1	15-02-2018 17:16	File folder	
setup.exe	15-02-2018 16:09	Application	418 KB
SIL Arabic.msi	15-02-2018 16:10	Windows Installer ...	4,932 KB

انقر نقرًا مزدوجًا فوق setup.exe وسيبدأ التثبيت.

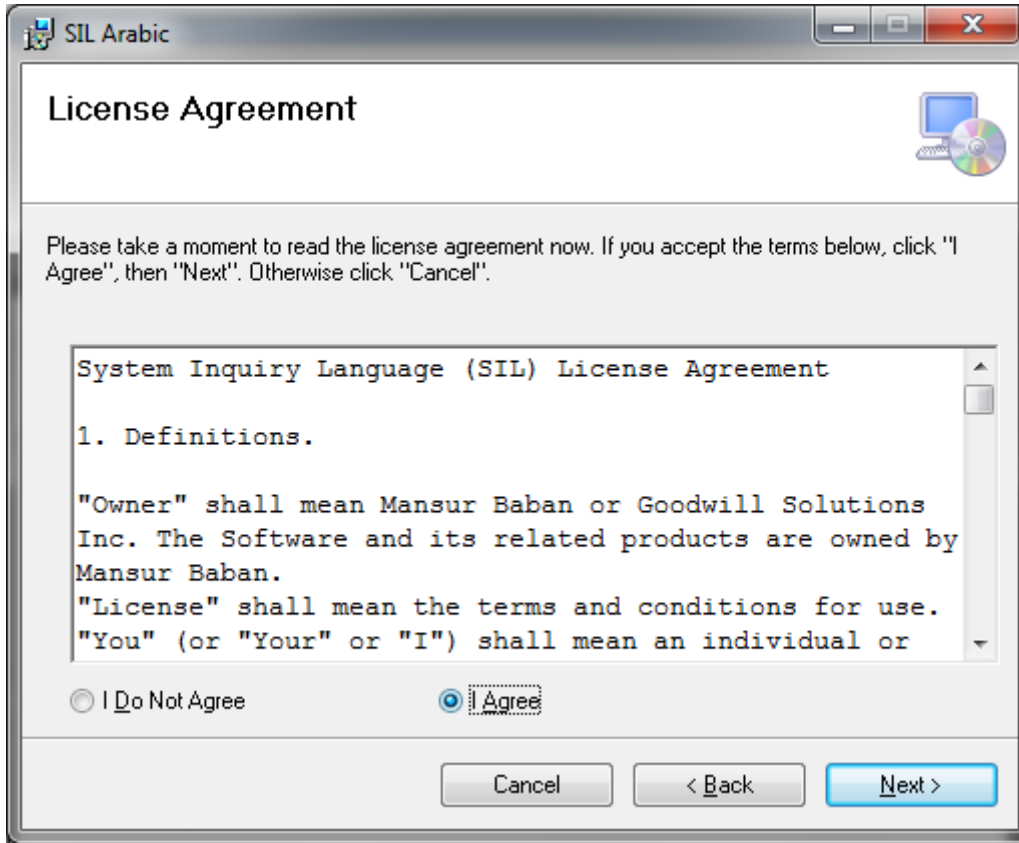
ملاحظة: إذا كان البرنامج موجود بالفعل في النظام أدناه شاشة خطأ سوف المنبتقة.



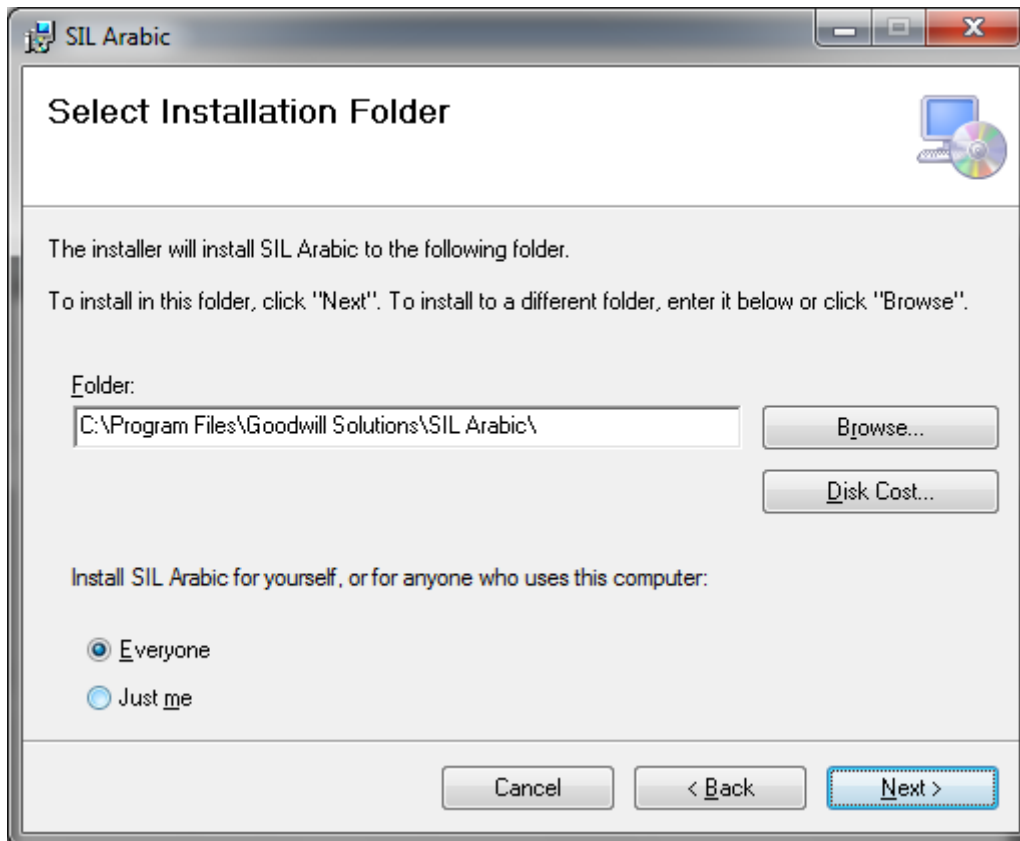
الخطوة 2: يبدأ التثبيت بالنافذة التالية. انقر على "التالي" للبدء.



على النظام الخاص بك، تحتاج في داخل قراءة SIL الخطوة 3: بعد النقر فوق "التالي"، سوف تحصل على الشاشة أدناه. من أجل إعداد "وقبول اتفاقية الترخيص. ثم انقر فوق "التالي".

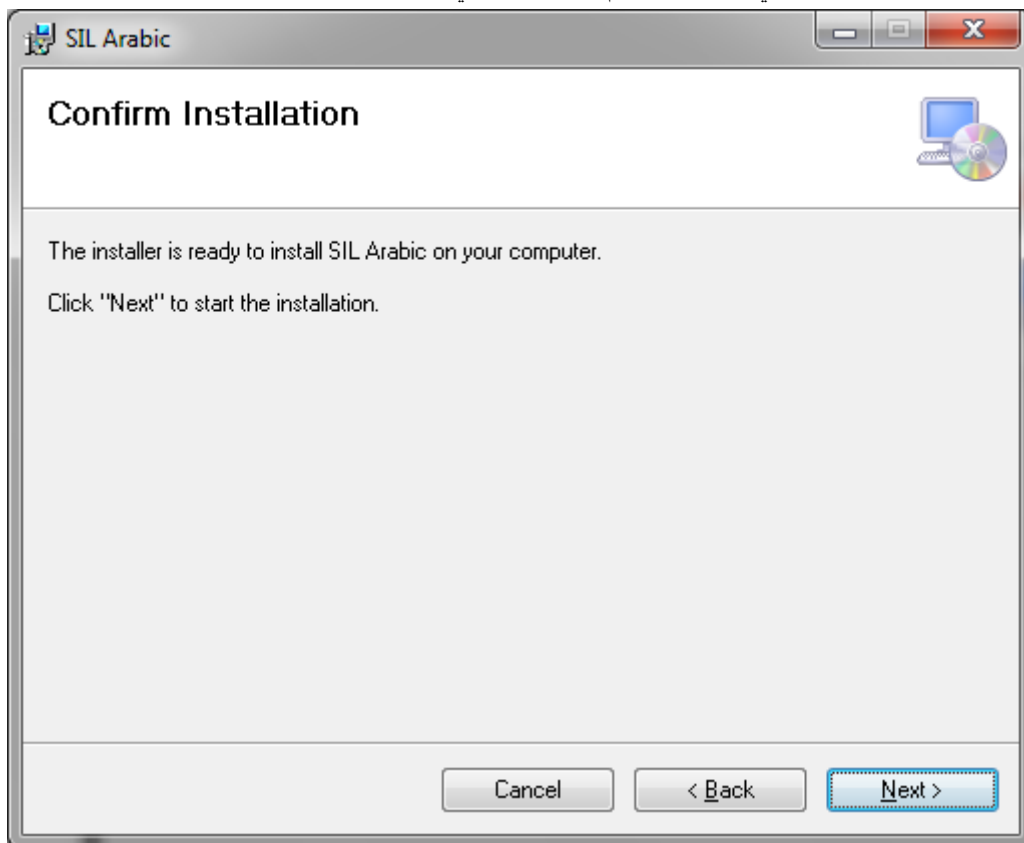


الخطوة 4: في هذه الخطوة، يمكنك تحديد أي موقع على النظام الخاص بك أو الاستمرار مع الموقع الافتراضي لإعداد. ثم انقر فوق "التالي"

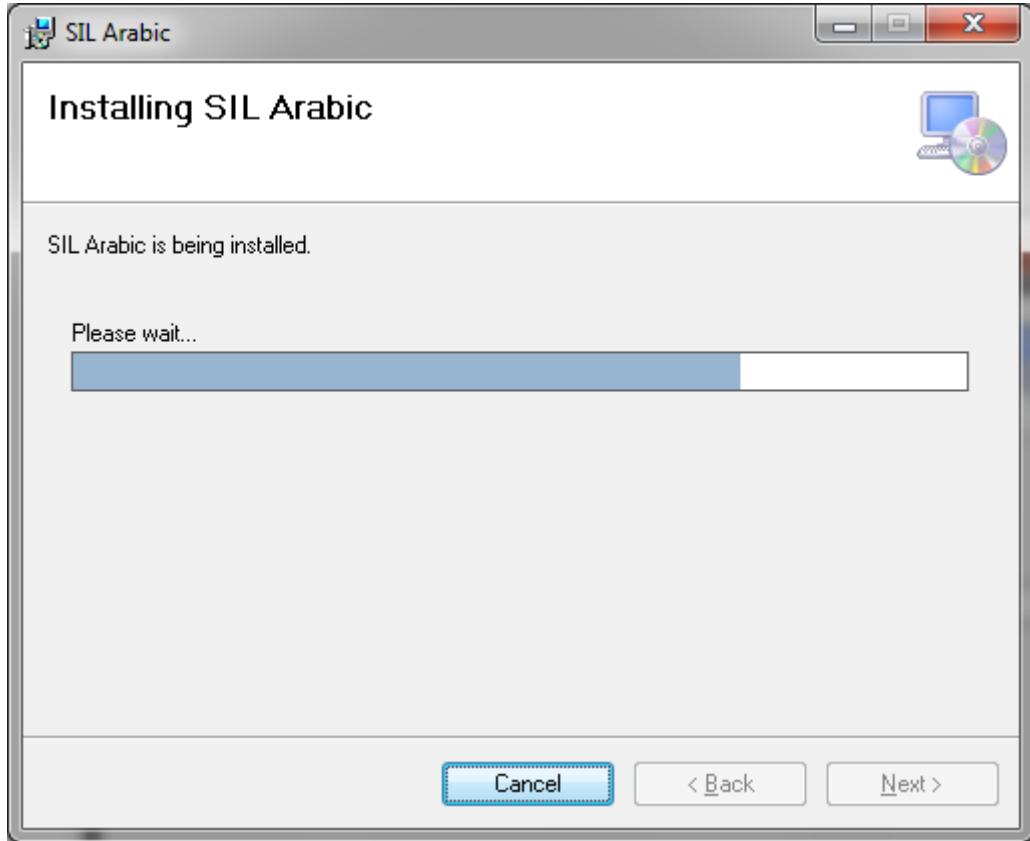




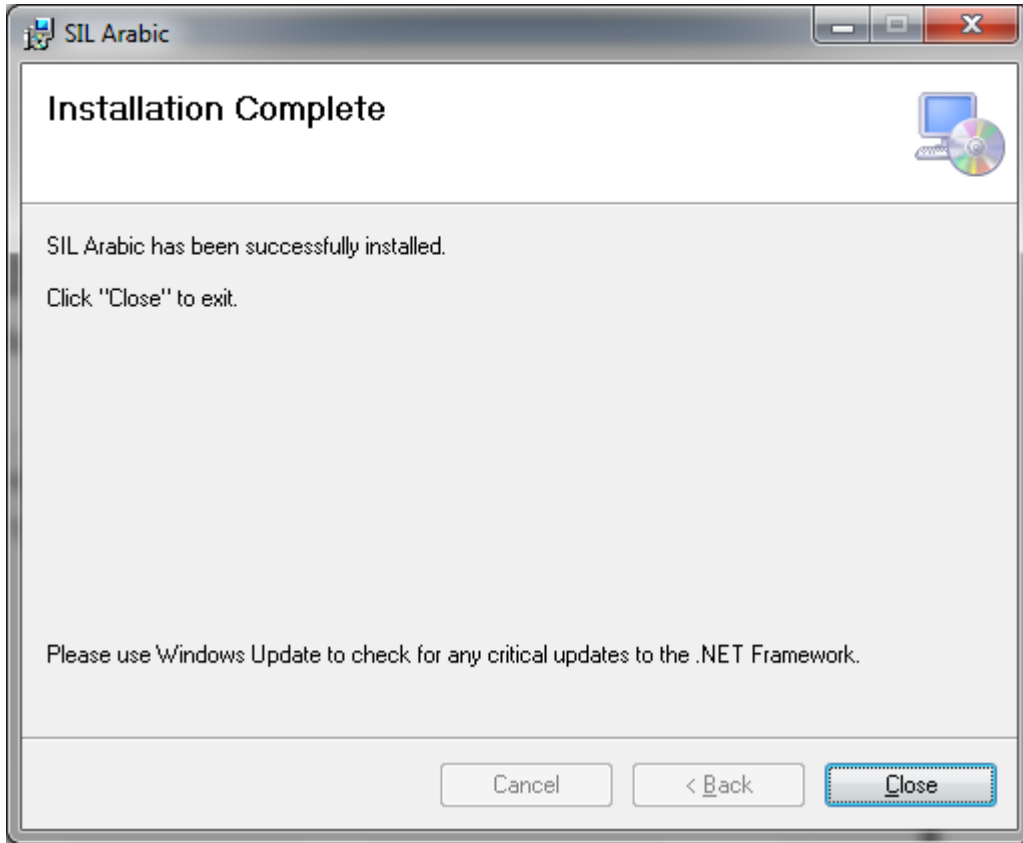
"الخطوة 5: الخطوة التالية هي تأكيد التثبيت. ثم انقر فوق "التالي



الخطوة 6: التالي يمكنك ان ترى الصورة أدناه، مما يدل على التقدم التثبيت. انتظر بضع ثوان لإكمال العملية



الخطوة 7: اكتمال التثبيت



بعد الانتهاء من التثبيت، فإنه سيتم إنشاء رمز قص قصيرة على سطح المكتب الخاص بك

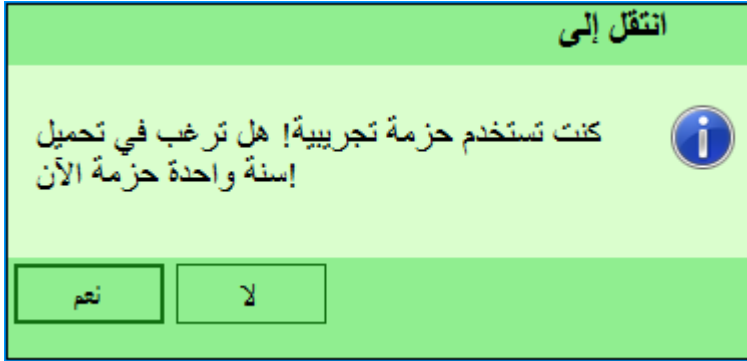
الإنجليزية SIL -> استعمال النظام لانغواد -> البرامج All -> أو يمكنك فتحه من بدء

## إجراء اتصال في داخردبم

يمكننا الاتصال ردييس مميزة مثل سكر سيرفر، أوراكل، ميسكل منضدة و بوستغريزل. في وقت واحد، يمكن توصيل SIL من خلال أي واحد من رديس أعلاه ويمكننا أن نفعل عمليات قاعدة البيانات

وفيما يلي الخطوات التي تبين فتح وربط قواعد البيانات

خطوة 1: فتح برنامج سيل من رمز اختصار سطح المكتب المسمى سيل الإنجليزية أو من القائمة ابدأ "نظام التحقيق مجلد اللغة"، الرسالة أدناه سوف المنبثقة.

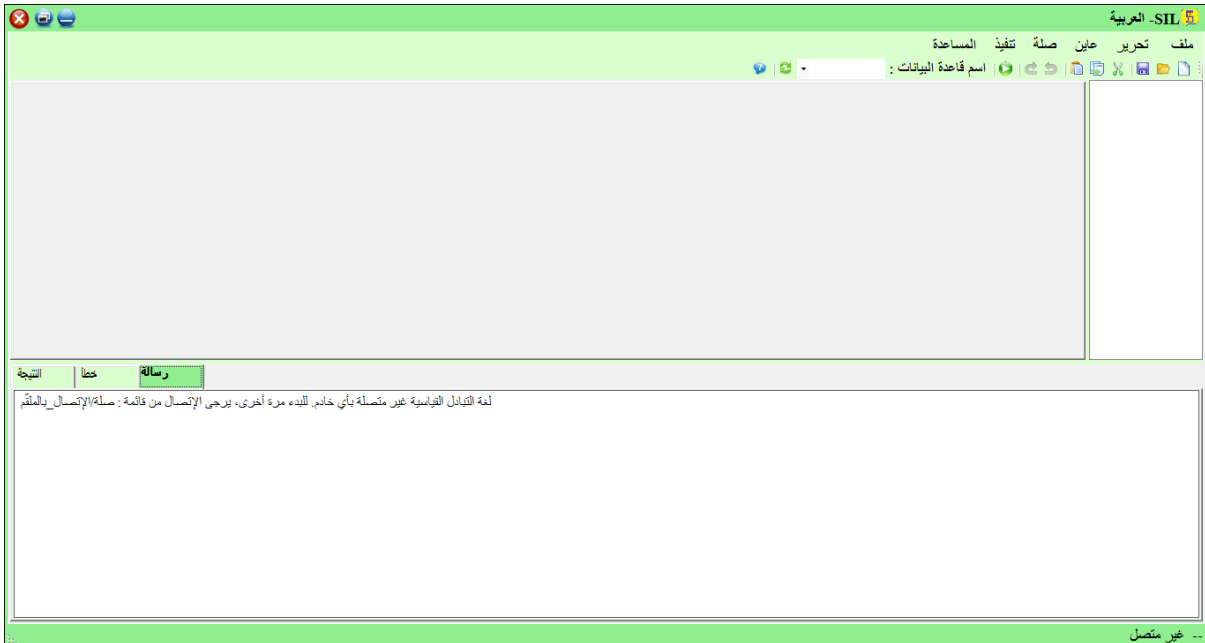


انقر - نعم لتسجيل تطبيق سيل

نو لاستخدام 30 يوما درب نسخة من سيل اللغة الإنجليزية

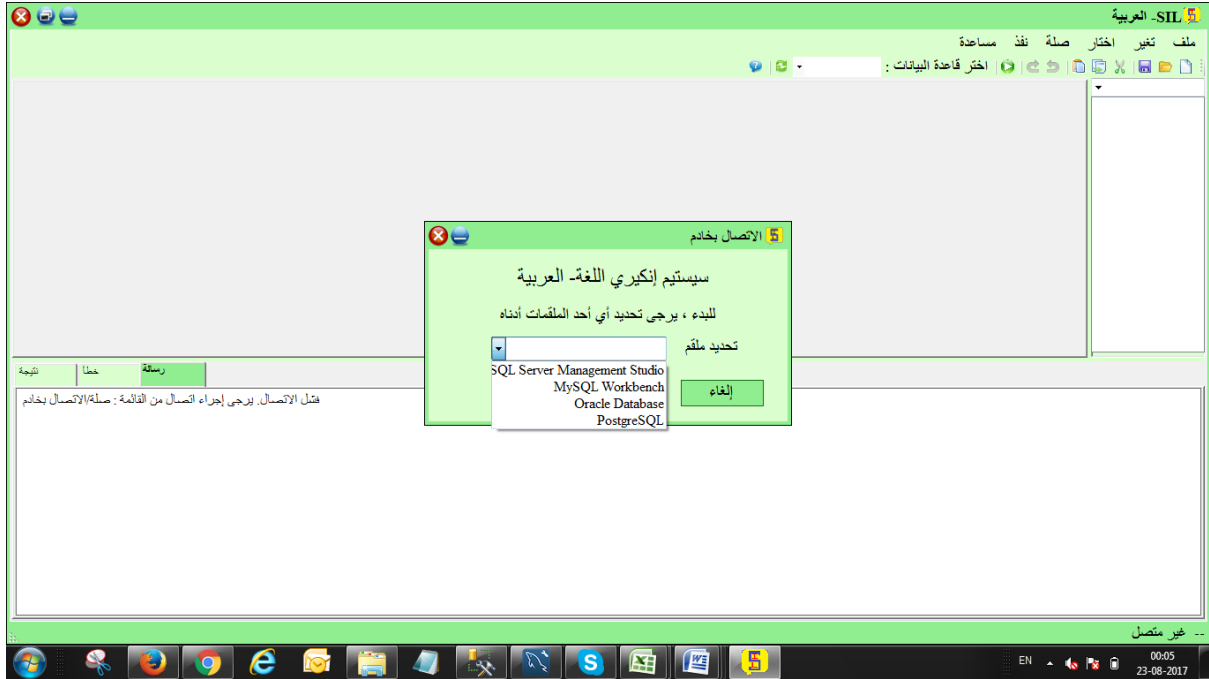


محرر، سوف نافذة فتح. في شريط الحالة، يمكنك مشاهدة الرسالة على أنها "غير متصلة" مع تفاصيل الموقع لإجراء SIL بعد تحميل الاتصال. وسوف تبدو كما هو مبين في الصورة أدناه



'الخطوة 2: إجراء اتصال لقواعد البيانات، حدد من الالفهرس 'اتصال

ثم سوف تحصل على النافذة التالية، حيث تحتاج في\_داخل تحديد واحدة من قواعد البيانات

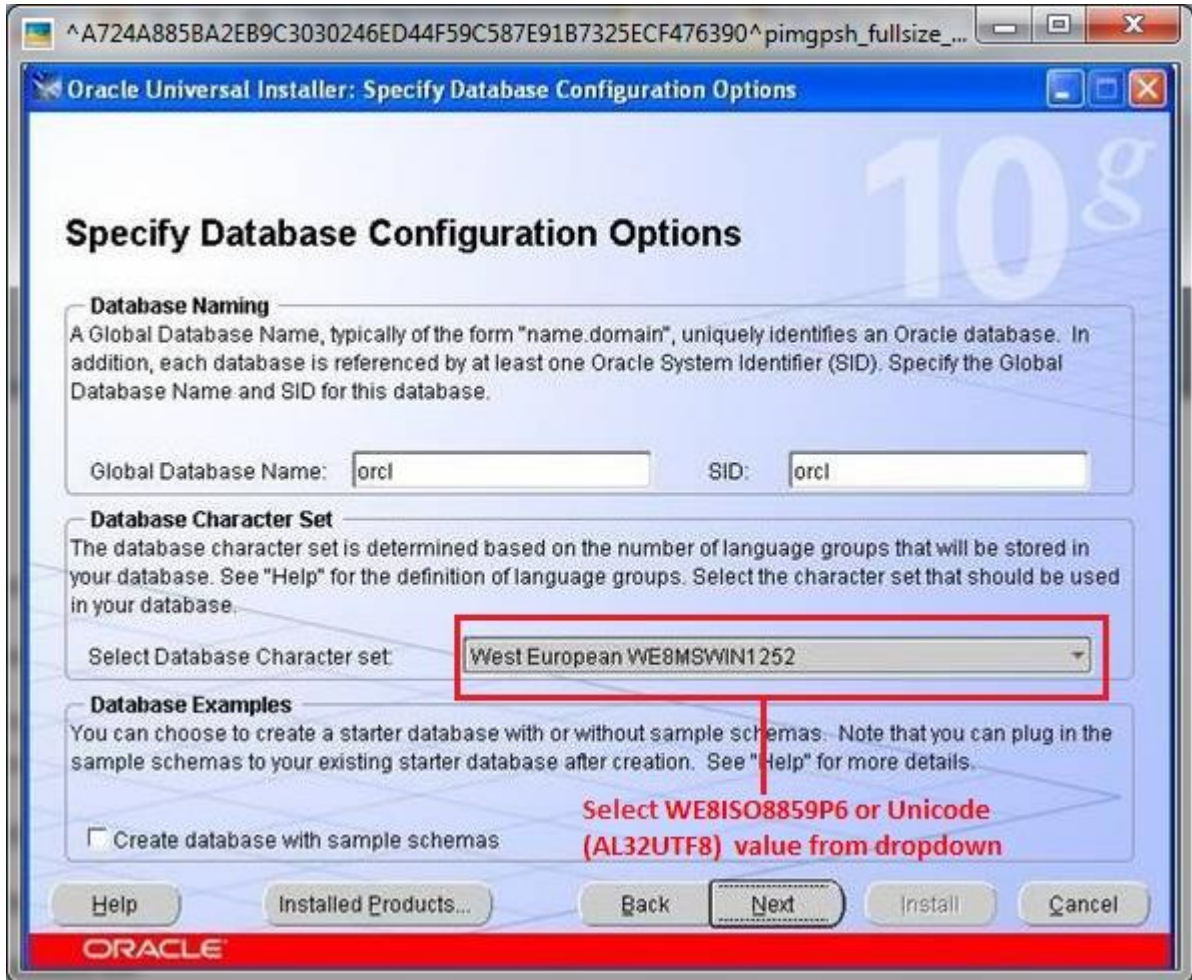


ملاحظة 1: إذا اخترنا "ميسكل" منضدة نحن بحاجة في\_داخل إنشاء اسم قاعدة البيانات فقط في اللغة "الإنجليزية" ليس في أي لغة أخرى. إذا أنشأنا قاعدة البيانات بأي لغات أخرى لن يتم إنشاء الجداول بلغة أخرى

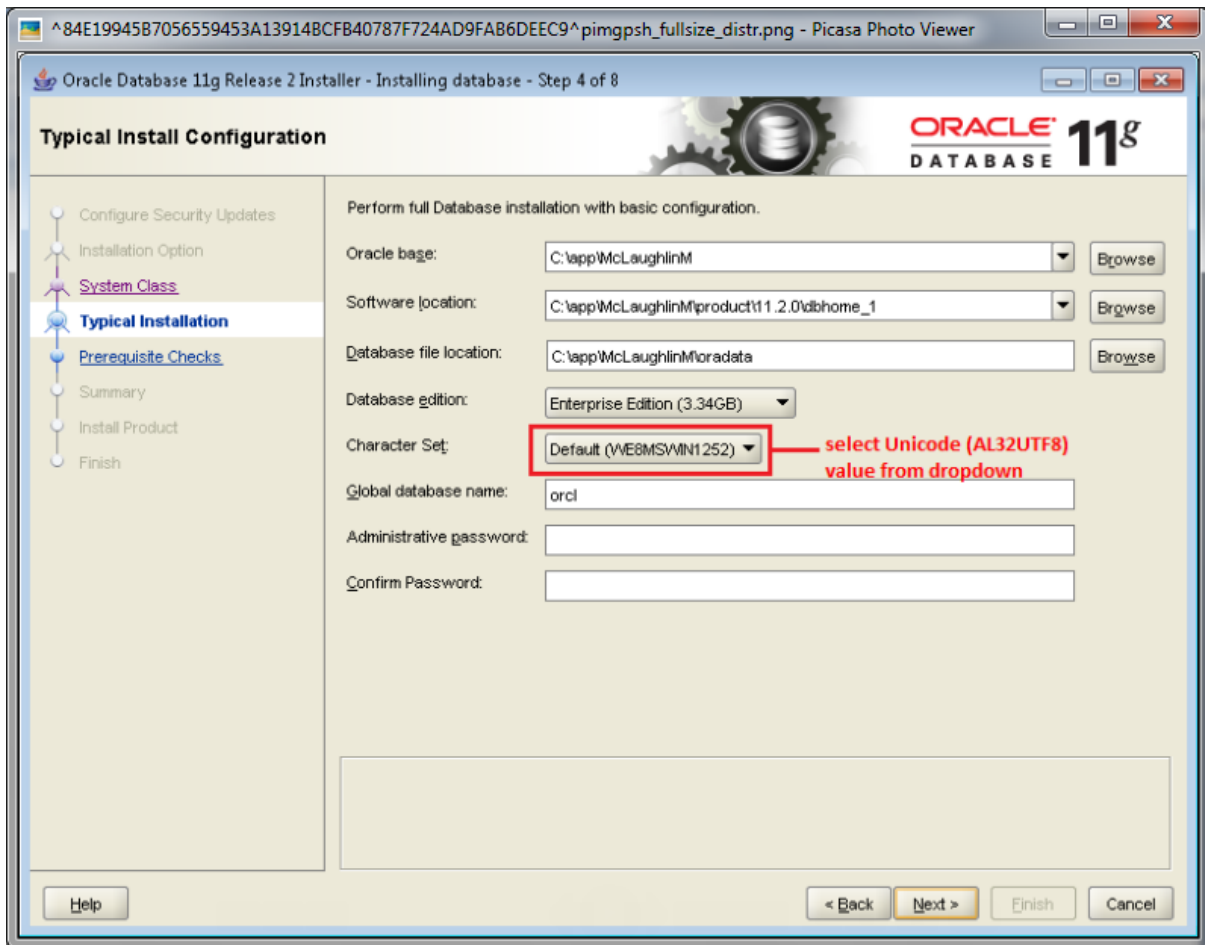
ملاحظة 2: في سيل "ديليمتر" لن تكون معتمدة في الإجراءات والوظائف المخزنة

ملاحظة 3: إذا اخترنا سكل سيرفر هنا بعض القواعد الأساسية التي تريد أن نأخذ في الاعتبار. أثناء تخزين بيانات ونيكود، يجب أن يكون الالعمود من نوع بيانات ونيكود (ن\_كيار، ن\_فرشر، ن\_نص). قاعدة أخرى هي أن القيمة يجب أن أثناء الإدراج تكون مسبقة مع

أو ونيكود WE8ISO8859P6 تغيير القيمة المنسدة تعيين قاعدة البيانات في\_داخل ملاحظة 4: أثناء تثبيت أوراكل 10 كما هو مبين أدناه. (G) لقبول الأحرف العربية في أوراكل AL32UTF810)

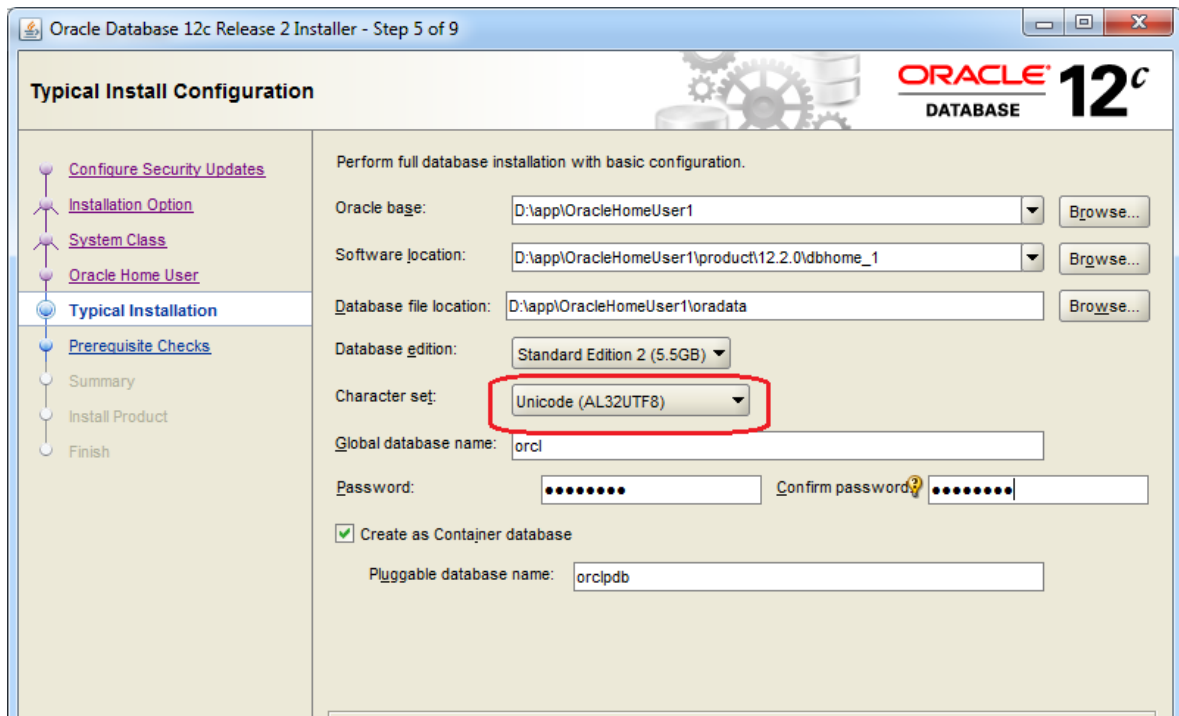


نموذجي تثبيت كونفيغور اتيونويندو، تغيير قيمة المنسدلة مجموعة الأحرف g كما هو مبين في لقطة الشاشة أدناه من أوراكل 11 (G لقبول الأحرف العربية في أوراكل AL32UTF8 في\_ داخلونيكود )



تثبيت كونفيغوراتيونيندو، قم بتغيير القيمة المنسدلة Typical كما هو موضح في لقطة الشاشة أدناه من أوراكل 12 (c. لقبول الأحرف العربية في أوراكل AL32UTF8 مجموعة الأحرف في\_ داخل ونيكود )





وإلا يمكننا تغيير الإعدادات من خلال عملية يدوية أيضا.

خطوات تغيير قيمة مجموعة الأحرف في\_ داخل AL32UTF8 في oracle11g :

SQL\*PLUS من قاعدة البيانات الخاصة بك باستخدام الأمر NLS\_CHARACTERSET أو لا يمكنك التحقق من المعلمة  
command- :

select \* from v\$nls\_parameters حيث parameter = 'NLS\_CHARACTERSET';

يجب أن تكون النتيجة

PARAMETER

VALUE

NLS\_CHARACTERSET

AR8MSWIN1256

- إذا لم يكن كذلك، عليك تغيير قيمة هذه المعلمة باستخدام -  
hit WINDOWS KEY + r على لوحة المفاتيح

• اكتب

• :- SQLPLUS sys as sysdba

• اضغط على إنتر ثم أدخل كلمة المرور أو اضغط على إدخال آخر

إصدار الأوامر التالية:

SHUTDOWN IMMEDIATE

STARTUP RESTRICT

ALTER DATABASE CHARACTER SET INTERNAL\_USE AL32UTF8;

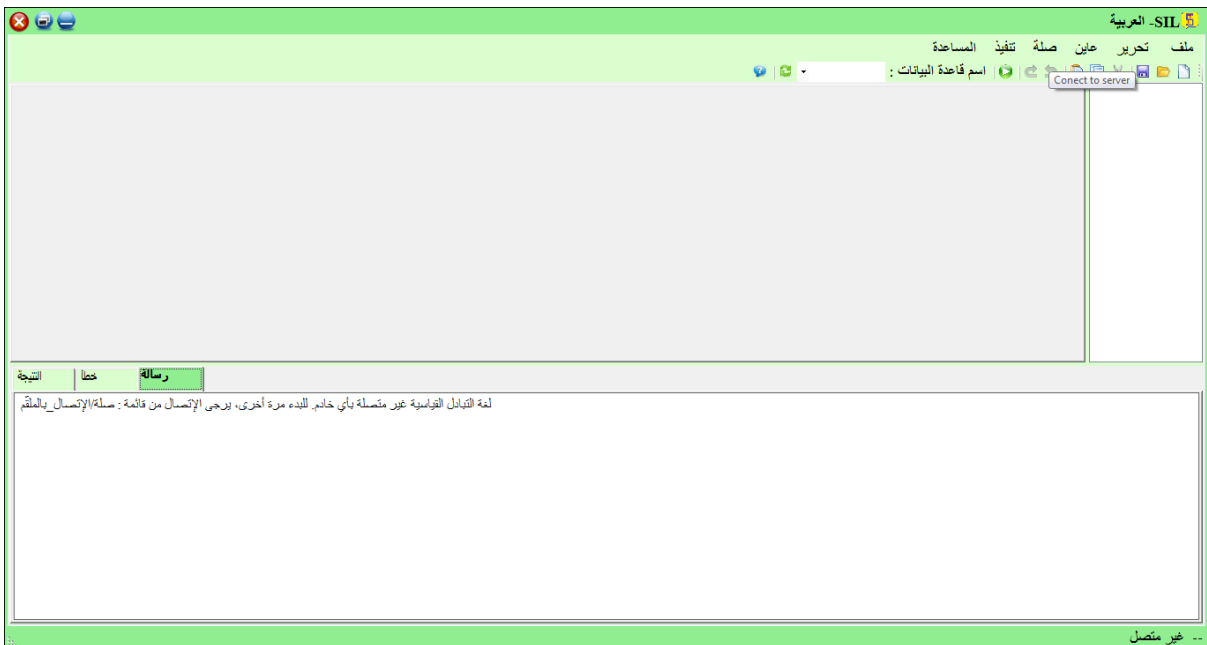
ALTER DATABASE CHARACTER SET AL32UTF8;

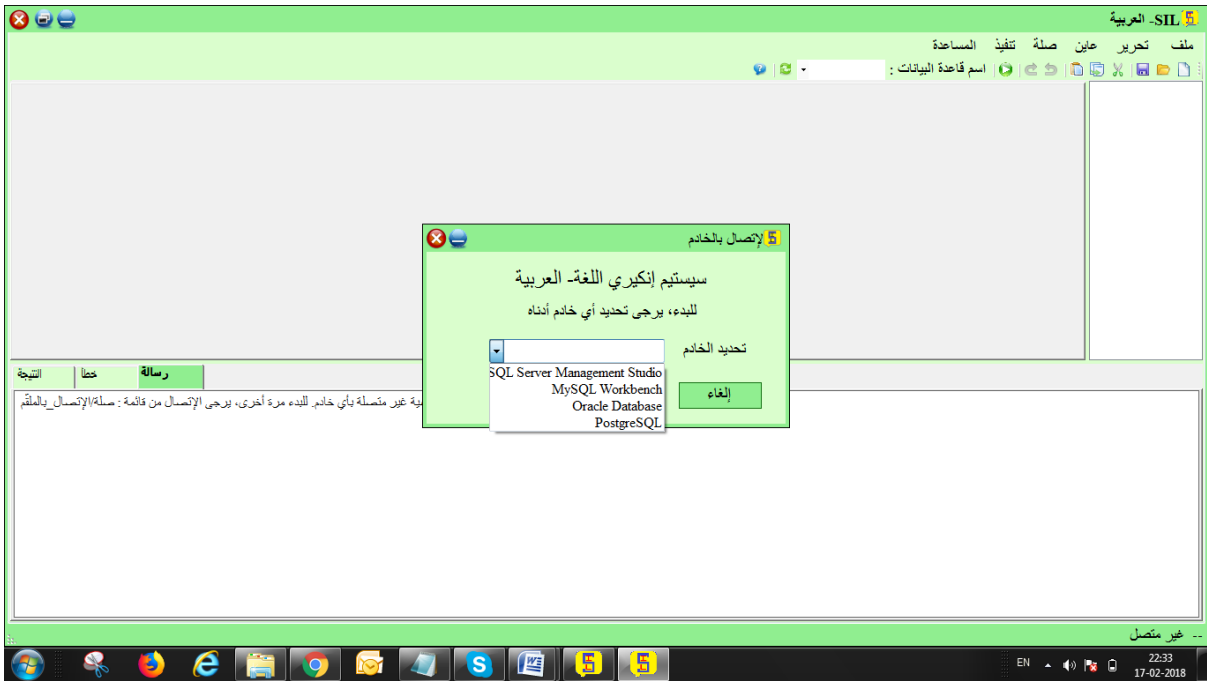
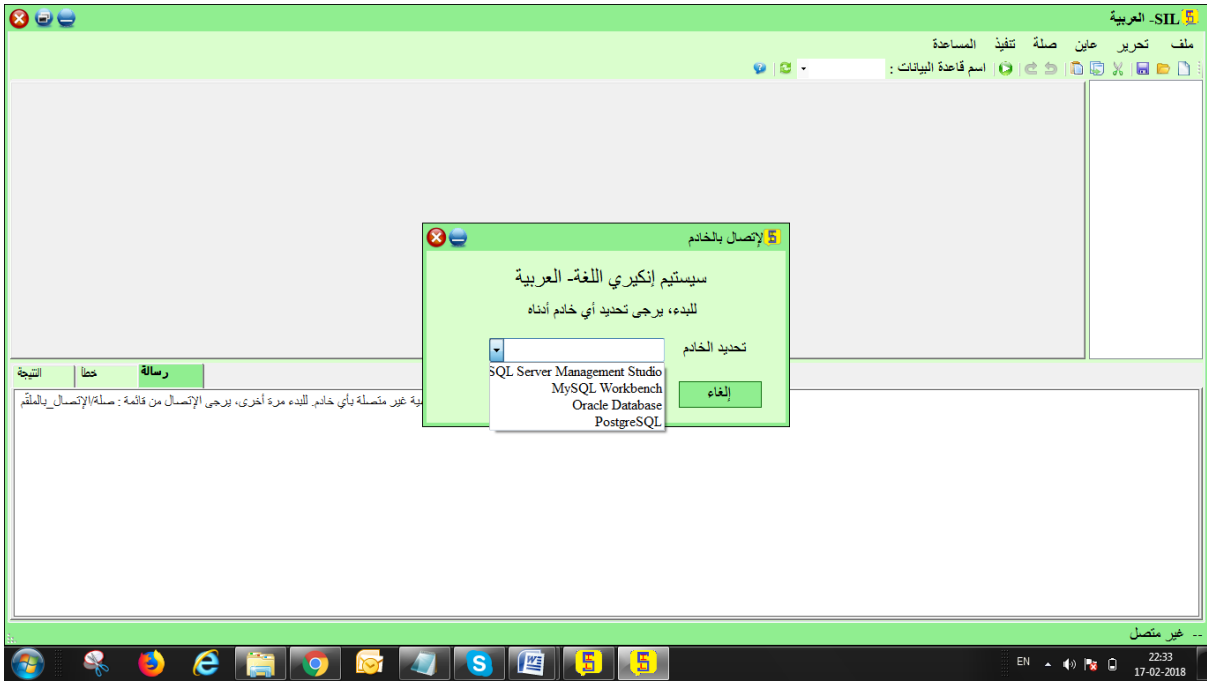
SHUTDOWN IMMEDIATE

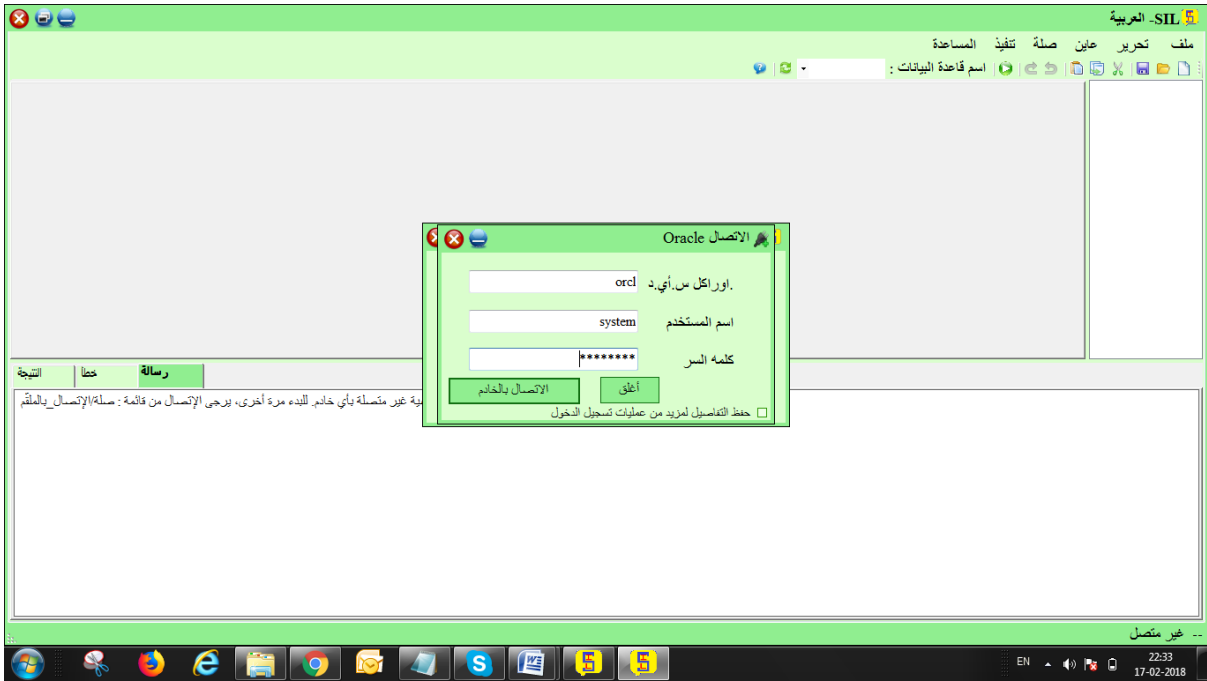
STARTUP

Exit

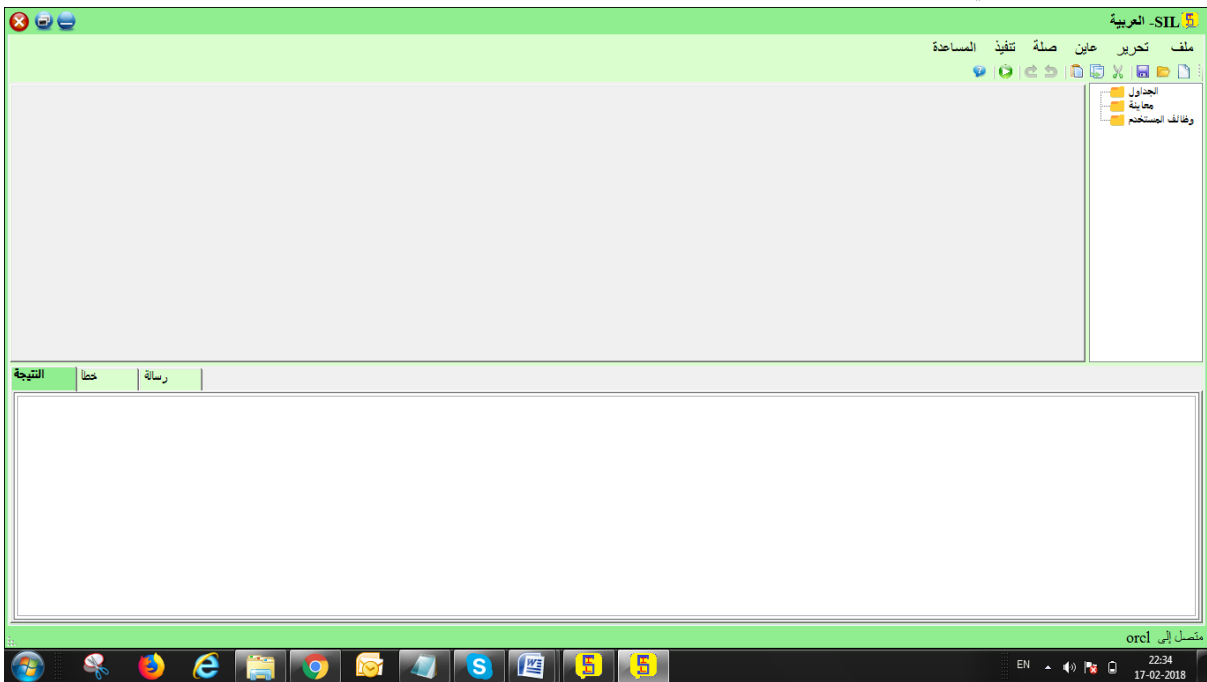
حدد أي واحد منهم، وسوف تحصل على كل نافذة تسجيل الدخول، حيث تحتاج إلى إدخال بيانات الاعتماد الخاصة به للاتصال. هنا نحن الاتصال بقاعدة بيانات أوراكل لاستخدام أوراكل، تحتاج إلى تثبيته (إذا لم يتم بالفعل)





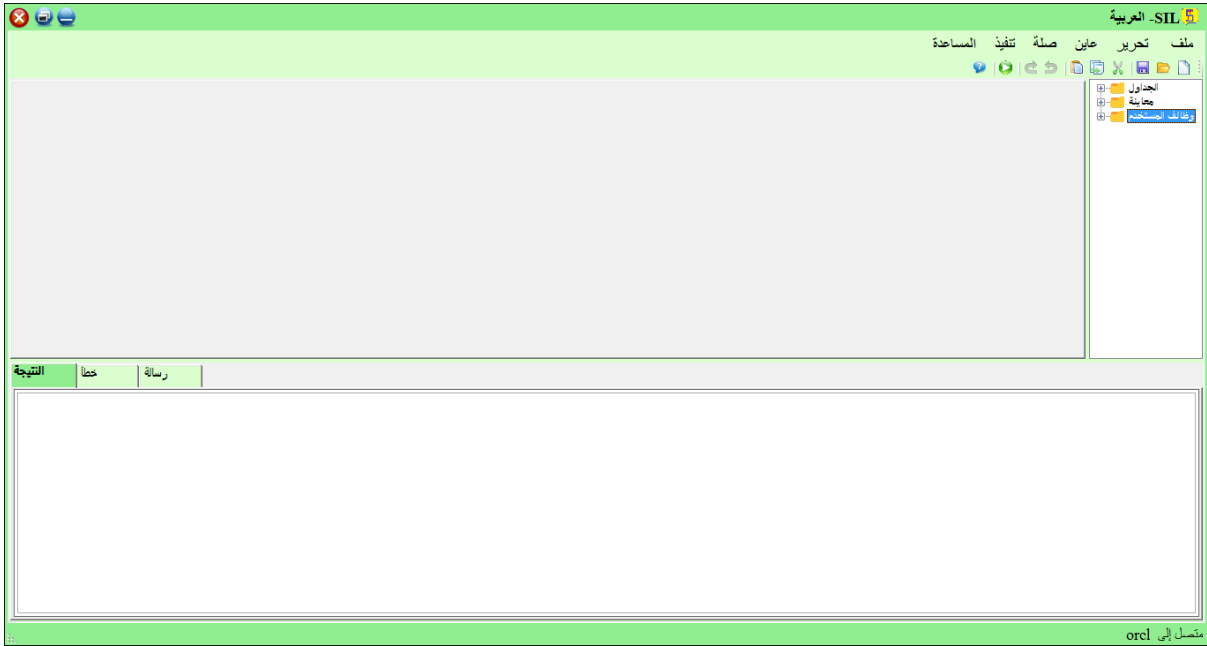


: محرر نافذة تبدو كما يلي بعد الخطوة أعلاه، كنت متصلا بربيس المحدد. ثم سوف



في شريط الحالة، سيتم عرض اسم الخادم لقاعدة البيانات المتصلة. وبالتالي، يتم إجراء الاتصال بنجاح

يمكننا العثور على الجداول، وظائف المستخدم وجهات النظر على الجانب الأيمن في تريفيو. كما هو مبين في الصورة أدناه

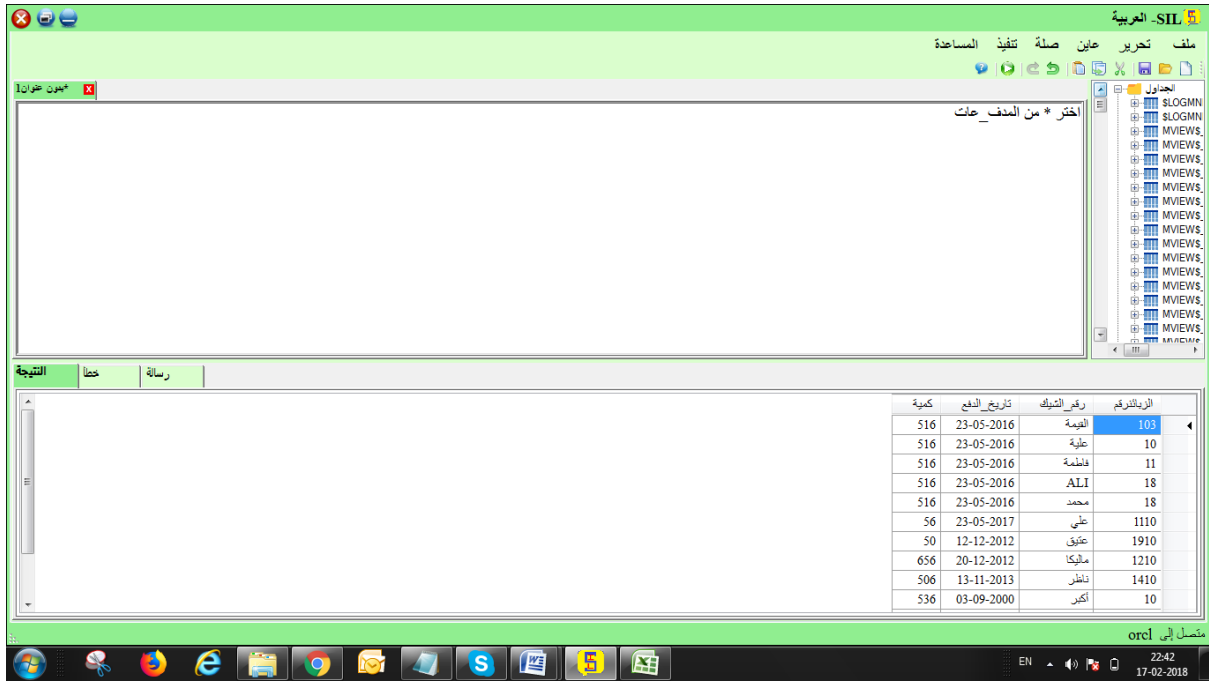


## الاستعلامات؟ كيفية كتابة SQL

بمجرد إجراء الاتصال، يمكنك تنفيذ الاستعلامات والقيام بعمليات قاعدة البيانات

ويرد مثال واحد على التنفيذ في الصور أدناه





## بناء الجملة SIL

هو نفس شكل SIL بناء الجملة

ملاحظة: كل بناء الجملة الموضح في هذا المستند من بوسنجرسكل. بناء الجملة لقاعدة بيانات أخرى قد تختلف قليلا

## الإنجليزية" اللغة SIL البيانات في " SIL هو بالضبط نفس شكل SIL ملاحظة -

### صنع قاعدة بيانات SIL

ملاحظة - يتم استخدام عبارة " صنع قاعدة البيانات " لإنشاء قاعدة بيانات شكل جديدة.

بناء الجملة:

صنع قاعدة البيانات قاعدة البيانات اسم

مثال:

صنع قاعدة البيانات عربي ;

### SIL صنع الجدول بيان

ملاحظة - يتم استخدام عبارة صنع الجدول لإنشاء جدول جديد في قاعدة بيانات.

بناء الجملة:

( صنع الجدول الجدول\_اسم

,العمود1 البياناتتتوع

,العمود2 البياناتتتوع

,العمود3 البياناتتتوع

..);

مثال:

صنع الجدول المدف\_عات )

,الزبانترقم عددصحيح ليس خالي ,

,رقم\_الشيك قيمةالحرف (55),

,تاريخ\_الدفع التاريخ ليس خالي ,

,كمية منزلة\_عشرية ليس خالي ,

الإبتدائي مفتاح (رقم\_العميل )

;



الزيانترقم	رقم الشيك	تاريخ الدفع	كمية
103	القيمة	23-05-2016 00:00:00	516
10	علية	23-05-2016 00:00:00	516
11	فاطمة	23-05-2016 00:00:00	516
18	محمد	23-05-2016 00:00:00	516
1110	علي	23-05-2017 00:00:00	56
1910	عتيق	12-12-2012 00:00:00	50
1210	مالিকা	20-12-2012 00:00:00	656
1410	ناظر	13-11-2013 00:00:00	506
10	أكبر	09-03-2000 00:00:00	536
180	موسى	09-02-2006 00:00:00	256
11	فهيم	05-03-2007 00:00:00	596

### SIL انخفاض الجدول بيان

ملاحظة - يتم استخدام بيان انخفاض الجدول لإسقاط جدول موجود في قاعدة بيانات.

بناء الجملة:

انخفاض الجدول الجدول\_اسم

; انخفاض الجدول المدف\_عات

### تغيير الجدول - إضافة العمود SIL

ملاحظة - يتم استخدام العبارة تغيير الجدول لإضافة أو حذف أو تعديل الأعمدة في جدول موجود.

. بيا

بناء الجملة:

تغيير الجدول الجدول\_اسم  
إضافة العمود\_اسم البياناتنوع;

مثال:

تغيير الجدول المدف\_عات  
إضافة رقما لأمر عددصحيح

## صنع الفهرس SIL

ملاحظة - يتم استخدام عبارة صنع الفهرس لإنشاء فهرس في الجداول..

بناء الجملة:

صنع الفهرس الفهرس\_اسم

(...), الجدول\_اسم (العمود1, العمود2 مشغل

صنع الفهرس مؤشر\_الأجور  
مشغل المدف\_عات (رقم\_العميل)

## صنع معاينة بيان SIL

ملاحظة - في سيل، معاينة هو جدول الظاهري استنادا في\_داخلنتيجة مجموعة من بيان سيل.

بناء الجملة:

صنع معاينة معاينة\_اسم سواء

..., اختر العمود1, العمود2

من الجدول\_اسم

صنع معاينة  
الدفع  
سواء  
اختر رقم\_الشيك من المدف\_عات

## اختر بيان SIL

ملاحظة - يتم استخدام عبارة اختر لتحديد البيانات من قاعدة بيانات.

بناء الجملة1:

..., اختر العمود1, العمود2

من الجدول\_اسم

مثال: اختر رقم\_العميل  
من المدف\_عات

(موظف\_الجدول و سيتي من سنو سيؤدي هذا فقط في\_داخلعرض)

بناء الجملة2:

ختار \* من الجدول\_اسم

بناء الجملة: اختر \* من المدف\_عات

(المدف\_عات سيؤدي هذا في\_داخل إعادة كل الأعمدة من)

### SIL اختر تمييز بيان

ملاحظة - يتم استخدام عبارة اختر تمييز لإرجاع قيم متميزة (تميزة) فقط.

بناء الجملة:

... اختر تمييز العمود1, العمود2

من الجدول\_اسم

مثال:

اختر تمييز رقم\_العميل

من المدف\_عات

### حيث البند\_SIL

ملاحظة - يتم استخدام عبارة حيث لاستخراج السجلات التي تستوفي شرطا محددًا فقط.

بناء الجملة:

... اختر العمود1, العمود2

من الجدول\_اسم

حيث شرط

مثال:

\* اختر

من المدف\_عات

حيث رقم\_العميل = 103

## SIL و، أو ليس مشغلي

ملاحظة - يمكن دمج عبارة وير مع مشغلي 'أند' و أور و ليس.

يتم استخدام مشغلي أند و أور لتصفية السجلات استنادا في\_ داخل أكثر من شرط واحد

و بناء الجملة

... اختر العمود1, العمود2

من الجدول\_اسمحيث

;... شرط1 و شرط2 و شرط3

ممثل و

اختر \*

من الموظفين

حيث موظفعدد بين 1002 و 1076;

: بناء الجملة أو

... اختر العمود1, العمود2

من الجدول\_اسم

;... حيث شرط1 أو شرط2 أو شرط3

أو: بناء الجملة

اختر \*

من الموظفين

حيث موظفعدد بين 1002 أو 1076;

:ليس بناء الجملة

... اختر العمود1, العمود2

من الجدول\_اسم

حيث ليس شرط;

:ليس مثال

اختر \* من موظف\_الجدول

; 'حيث ليس بلد='الهند

## SIL تنظيم بواسطة كيورد

ملاحظة - تقوم الكلمة الرئيسية بتنظيم بواسطة بفرز السجلات بتنظيم تصاعدي بشكل افتراضي. لفرز السجلات بتنظيم تنازلي، استخدم الكلمة الرئيسية ديسك.

بناء الجملة :

... ,اختر العمود1, العمود2

من الجدول\_اسم

تنظيم بواسطة العمود1, العمود2, ... متسلق|تنازلي

مثال: اختر رقم\_العميل

من المدف\_عات

ترتيب1 بواسطة رقم\_العميل المحاكاة\_المتقدمة\_الحوسبة

## SIL إدخال في\_ داخل

ملاحظة - يتم استخدام عبارة إدخال في\_ داخل لإدراج سجلات جديدة في جدول.

(إدراج قيم لأعمدة محددة): 1 بناء الجملة

(... ,إدخال في\_ داخل لجدول\_ اسم (العمود1, العمود2, العمود3

; (... ,قيم (قيم1, قيم2, قيم3

1: مثال

(إدخال في\_ داخل موظف\_ الجدول (سنو, الكنية , مدينة

; (قيم '102', 'ماريا', 'شيفيلد'

(إدراج قيم كافة أعمدة الجدول): 2 بناء الجملة

إدخال في\_ داخل لجدول\_ اسم

; (... ,قيم (قيم1, قيم2, قيم3

2: مثال

(516,'YYYY/mm/dd' إدخال في\_ داخل المدف\_ عات قيم (1110,'فاطمة', التاريخ\_ إلى ('23/05/2016',

## SIL تحديث بيان

ملاحظة - يتم استخدام عبارة تحديث لتعديل السجلات الموجودة في جدول.

بناء الجملة:

تحديث الجدول\_اسم

تعيين العمود 1 = قيم 1, العمود 2 = قيم 2... ,

حيث شرط;

مثال:

تحديث المدفوعات

تعيين رقم الشيك = القيمة

حيث رقم العميل = 103

## SIL حذف بيان

ملاحظة - يتم استخدام عبارة حذف لحذف السجلات الموجودة في جدول.

بناء الجملة:

حذف من الجدول\_اسم

;حيث شرط

مثال:

حذف من المدفوعات حيث رقم العميل = 103

لحذف كل السجلات

بناء الجملة:

;;حذف \* من الجدول\_اسم

مثال:

;حذف \* من رقم العميل

## في المشغل SIL

ملاحظة - المشغل في هو اختصار لظروف متعددة أور.

بناء الجملة:

اختر العمود\_اسم

من الجدول\_اسم

; (... , حيث العمود\_اسم في (قيم1, قيم2

اختر رقم\_الشيك:مثال

من المدف\_عات

حيث رقم\_الشيك

في ('جون', 'منتبل')

## SIL معروف

ملاحظة - يتم استخدام سيل معروف لإعطاء جدول، أو العمود في جدول، اسم مؤقت.

1:بناء الجملة

اختر العمود\_اسم سواء معروف\_اسم

من العمود\_اسم;

1:مثال

اختر زيون\_اسم سواء اسم1

من المدف\_عات;

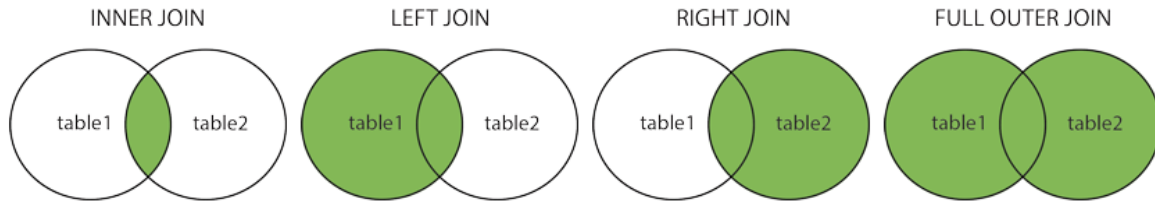


## SIL الإنضمام

ملاحظة - يتم استخدام عبارة الإنضمام للجمع بين صفوف من جدولين أو أكثر، استنادا في\_ داخل العمود ذي صلة بينهما.

أنواع SIL الإنضمام

( داخلي) الإنضمام	سجلات الإرجاع التي لها قيم مطابقة في كلا الجدولين
اليسار (خارجي) الإنضمام:	قم بإرجاع جميع السجلات من الجدول الأيسر، والسجلات المطابقة من الجدول الصحيح
اليمين (خارجي) الإنضمام	قم بإرجاع جميع السجلات من الجدول الصحيح، والسجلات المطابقة من الجدول الأيسر
كامل (خارجي) الإنضمام:	إرجاع جميع السجلات عندما يكون هناك تطابق في أي من الجدول الأيمن أو الأيمن



بناء الجملة:

اختر العمود\_اسم

من الجدول 1

;داخلي الإنضمام الجدول 2 على الجدول 1. العمود\_اسم = الجدول 2. العمود\_اسم

مثال:

اختر \*

من المدف\_عات

داخلي الإنضمام المدف\_عات 2

مشغل المدف\_عات. رقم\_العميل = المدف\_عات 2. رقم\_العميل:

## الاتحاد الاتحاد SIL

ملاحظة - يتم استخدام عامل التشغيل الاتحاد للجمع بين مجموعة النتائج من اثنين أو أكثر سيليكيت

البيانات، لعرض القيم الفريدة فقط

بناء الجملة:

اختر العمود\_اسم من الجدول 1

الاتحاد

;اختر العمود\_اسم من الجدول 2

مثال:

اختر الاسمالاول من الزبائن

الاتحاد

اختر الاسمالاول من المظفين

## الاتحاد كل SIL

ملاحظة - إرجاع القيم المكررة أيضا

بناء الجملة:

اختر العمود\_اسم من الجدول 1

الاتحاد كل

اختر العمود\_ اسم من الجدول 2

مثال:

اختر الاسمالاول من الزبائن  
الاتحاد كل  
اختر الاسمالاول من المظفين

## SIL (الحد الأدنى و الأقصى ) وظائف

ملاحظة- هذه الدالة ترجع أصغر قيمة للعمود المحدد

( ) الحد الأدنى

بناء الجملة:

اختر الحد الأدنى (العمود\_ اسم) من الجدول\_ اسم

مثال:

اختر الحد الأدنى (رقم\_ العميل) من

المدف\_ عات

ملاحظة - ترجع هذه الدالة أكبر قيمة للعمود المحدد

( ) الأقصى

بناء الجملة:

اختر الأقصى (العمود\_ اسم) من الجدول\_ اسم

مثال:

اختر الأقصى (رقم\_ العميل) من المدف\_ عات ;

## SIL حساب ()،متوسط () و مجموعة () وظائف

يتم استخدام الدالة نوت-سيل حساب () للعثور على حسابد الصفوف في جدول

1:بناء الجملة() حساب

اختر حساب (العمود\_اسم)من الجدول\_اسم

2:بناء الجملة() حساب

اختر حساب (العمود\_اسم) من الجدول\_اسم

;حيث شرط

:مثال

اختر حساب (زبون\_اسم) من المدف\_عات;

ملاحظة - ترجع الدالة أفغ () متوسط قيمة العمود رقمي

1:بناء الجملة() متوسط

اختر متوسط

(العمود\_اسم) من الجدول\_اسم)

2:بناء الجملة() متوسط

(العمود\_اسم) من الجدول\_اسم) اختر متوسط

;حيث شرط

:مثال

اختر متوسط (كمية) من المدف\_عات;

;

## SIL المجموع () وظيفية

ملاحظة - يتم استخدام الدالة SIL أولاً () لإرجاع العدد الإجمالي للأعمدة

1:بناء الجملة() المجموع

اختر المجموع(العمود\_اسم) من الجدول\_اسم

2:بناء الجملة() المجموع

اختر المجموع(العمود\_اسم)من الجدول\_اسم

;حيث شرط

مثال:

;اختر المجموع(كمية) من المدف\_عات

### SIL مشغل بين

ملاحظة - عامل التشغيل بيتوين يختار القيم ضمن نطاق معين

:بناء الجملة بين

منالجدول\_اسم (s)اختر العمود\_اسم

;حيث العمود\_اسم بينقيم 1 و قيم2

: مثال

اختر \*

من الموظفين

;حيث موظفعدد بين 1002 و 1076;

## SIL المجموعة بواسطة بيان

ملاحظة - يتم استخدام عبارة المجموعة بواسطة مع الدالات الممجة مثل كونت و ماكس و مين و سوم و أفغ من خلال دمج أكثر من العمود واحد للحصول على النتيجة

بناء الجملة بواسطة المجموعة

من الجدول\_اسم(s) اختر العمود\_اسم

حيث

المجموعة بواسطة العمود\_اسم

;تنظيم بواسطة العمود\_اسم

1:مثال

اختر حساب (زبونوية شخصية), بلد من الزبائن

;المجموع بواسطة بلد

2:مثال

"اختر رقم\_الشيك , الأقصى (رقم\_العميل) سواء "أعلى راتب

من المدف\_عات

;المجموعة بواسطة رقم\_الشيك

## SIL احتواء بند

ملاحظة - يتم استخدام شرط احتواء مع الشرط لأن العبارة لا يمكن استخدامها مع وظائف التجميع

بناء الجملة احتواء:

اختر العمود\_اسم من الجدول\_اسم

شرط حيث

المجموعة بواسطة العمود\_اسم

احتواء شرط

;تنظيم بواسطة العمود\_اسم

1:مثال

اختر رقم\_الشيك , الأقصى (رقم\_العميل ) سواء "أعلى راتب"

من المدف\_عات

المجموعة بواسطة رقم\_الشيك

احتواء الأقصى (رقم\_العميل) < 1

## مثل SIL

ملاحظة - يتم استخدام عامل التشغيل ليك في عبارة وير للبحث عن نمط محدد في العمود

هناك نوعان من أحرف البديل المستخدمة بالتزامن مع مشغل ليك

تمثل علامة النسبة المئوية صفرا أو حرفا واحدا أو حسابة أحرف - %

يمثل تسطير أسفل السطر حرفا واحدا - \_

بناء الجملة مثل

... ,اختر العمود1, العمود2

من الجدول\_اسم

;مثل نمط N حيث العمود

:"\_ " و % في ما يلي بعض الأمثلة التي تظهر عوامل تشغيل تمييزة مثل الحرفين "

مثل المشغل

وصف

"a" على أية قيم تبدأ ب

'a' حيث اسم الزبون مثل	"a" العثور على أية قيم تنتهي ب
'%or%' حيث اسم الزبون مثل	يجد أي قيم لها "أو" في أي موقف
'_r%' حيث اسم الزبون مثل	في الموضع الثاني "r" يجد أي قيم لها
'a_%_%' حيث اسم الزبون مثل	وتكون 3 أحرف على الأقل "a" للعثور على أية قيم تبدأ ب
'a%o' حيث اسم الزبون مثل	"o" وتنتهي ب "a" العثور على أية قيم تبدأ ب

## ، البديل SIL

### : أحرف البديل SIL

يتم استخدام حرف ويلدكارد ملاحظة لاستبدال أي حرف (أحرف) أخرى في سلسلة

:هناك نوعان من أحرف البديل المستخدمة بالتزامن مع مشغل ليك

تمثل علامة النسبة المئوية الصفر أو حرف واحد أو عدة أحرف - %

يمثل تسطير أسفل السطر حرفا واحدا - \_

!يمكن أيضا أن تستخدم أحرف البديل في تركيبات

: "\_ " في ما يلي بعض الأمثلة التي تظهر عوامل تشغيل تمييزية مثل الحرفين "% و

وصف مثل المشغل

"a" على أية قيم تبدأ ب

"a" العثور على أية قيم تنتهي ب 'a' حيث اسم الزبون مثل

يجد أي قيم لها "أو" في أي موقف '%or%' حيث اسم الزبون مثل

في الموضع الثاني "r" يجد أي قيم لها '\_r%' حيث اسم الزبون مثل

وتكون 3 أحرف على الأقل "a" للعثور على أية قيم تبدأ ب 'a\_%\_%' حيث اسم الزبون مثل

"o" وتنتهي ب "a" العثور على أية قيم تبدأ ب 'a%o' حيث اسم الزبون مثل



## تقييدات SIL

لتحديد قواعد البيانات في جدول SIL-SIL يتم استخدام قيود

(صنع الجدول الجدول\_اسم

, العمود 1 البياناتتتووع تجبر

, العمود 2 لبياناتتووعتجبر

, العمود 3 لبياناتتووعتجبر

....

);

SIL: وتستخدم تقييدات التالية عادة في

ليسلاشيء-يضمن أن الاعمود لا يمكن أن يكون قيمة نول

يضمن أن كل القيم في العمود تمييزة - فريد

مزيج من نوت نول وفريدة من نوعها. يحدد كل صف في جدول بشكل فريد - الإبتدائيمفتاح

مزيج من نوت نول وفريدة من نوعها. يحدد كل صف في جدول بشكل فريدد - مفتاح أجنبي

يضمن أن كل القيم في العمود يفى بشرط معين - فحص

لتعيين قيمة افتراضية للاعمود عند عدم تحديد قيمة - الافتراضي

استخدام لإنشاء واسترجاع البيانات من قاعدة البيانات بسرعة كبيرة - الفهرس

## SIL الإبتدائي مفتاح تقييدات

ملاحظة- الإبتدائي مفتاح قيد فريد يحدد كل سجل في جدول قاعدة بيانات.

بريماري كي على إنشاء جدول SIL

التالي بإنشاء مفتاح بريماري على الاعمود "إد" عند إنشاء جدول "الأشخاص": SIL:يقوم

:ميسكل

( صنع الجدول شخص

, هوية شخصية الباحث ليس لا شيء

,الكنية فرشر(255) ليس لا شيء

, (الاسم الاول فرشر)255

, عمر الباحث

(ابتدائي مفتاح (هوية شخصية

);

سكل سيرفر / أوراكل / مس أسيس:

( صنع الجدول شخص

, هوية شخصية الباحث ليس لا شيء ابتدائي مفتاح

,الكنية فرشر(255) ليس لا شيء

, (الاسم الاول فرشر)255

عمر الباحث

);

ميسكل / سكل سيرفر / أوراكل / مس أسيس:

(صنع الجدول المدف\_عات\_9

, الزبائنرقم عددصحيح ليس خالي

, (زبون\_ اسم قيمةالحرف (55

, تاريخ\_ الدفع التاريخ ليس خالي

, كمية منزلة\_ عشرية ليس خالي

( الإبتدائي مفتاح (رقم\_العميل

);

## SIL زيادة\_ تلقائية الحقل

ملاحظة-التلقائي زيادة يسمح رقم فريد لتوليد تلقائيا عند إدراج سجل جديد في جدول

بناء الجملة ل ميسكل:

(صنع الجدول شخص

,هوية شخصية الباحث ليس لاشيء زيادة\_ تلقائية

,الكنية فرشر(255) ليس لاشيء

,(الاسم الاول فرشر(255)

,عمر الباحث

(ابتدائي مفتاح (هوية شخصية

);

بناء الجملة ل سكل سيرفر:

(صنع الجدول شخص

,هوية شخصية الباحث هوية(1,1) ابتدائي مفتاح

,الكنية فرشر(255) ليس لاشيء

,(الاسم الاول فرشر(255)

عمر الباحث

);

بناء الجملة ل أسيس:

(صنع الجدول شخص

,هوية شخصية عدد صحيح ابتدائي مفتاح زيادة\_ تلقائية

,الكنية فرشر(255) ليس لاشيء

,(الاسم الاول فرشر(255)

عمر الباحث

);

بناء الجملة ل أوراكل:

المدفون\_ يليها السلسلة صنع

1 القيمة\_ الدنيا

1 مع البداية

1 بواسطة أضف

10 مخبأ